

# ERT-65 PVC

ERT-65-PVC es una máquina-herramienta que ha sido concebida para insertar todo tipo de juntas en coextrusión, como burletes de cepillo en perfiles de PVC.

Panel táctil para programación, modo de trabajo.

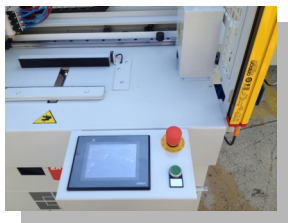
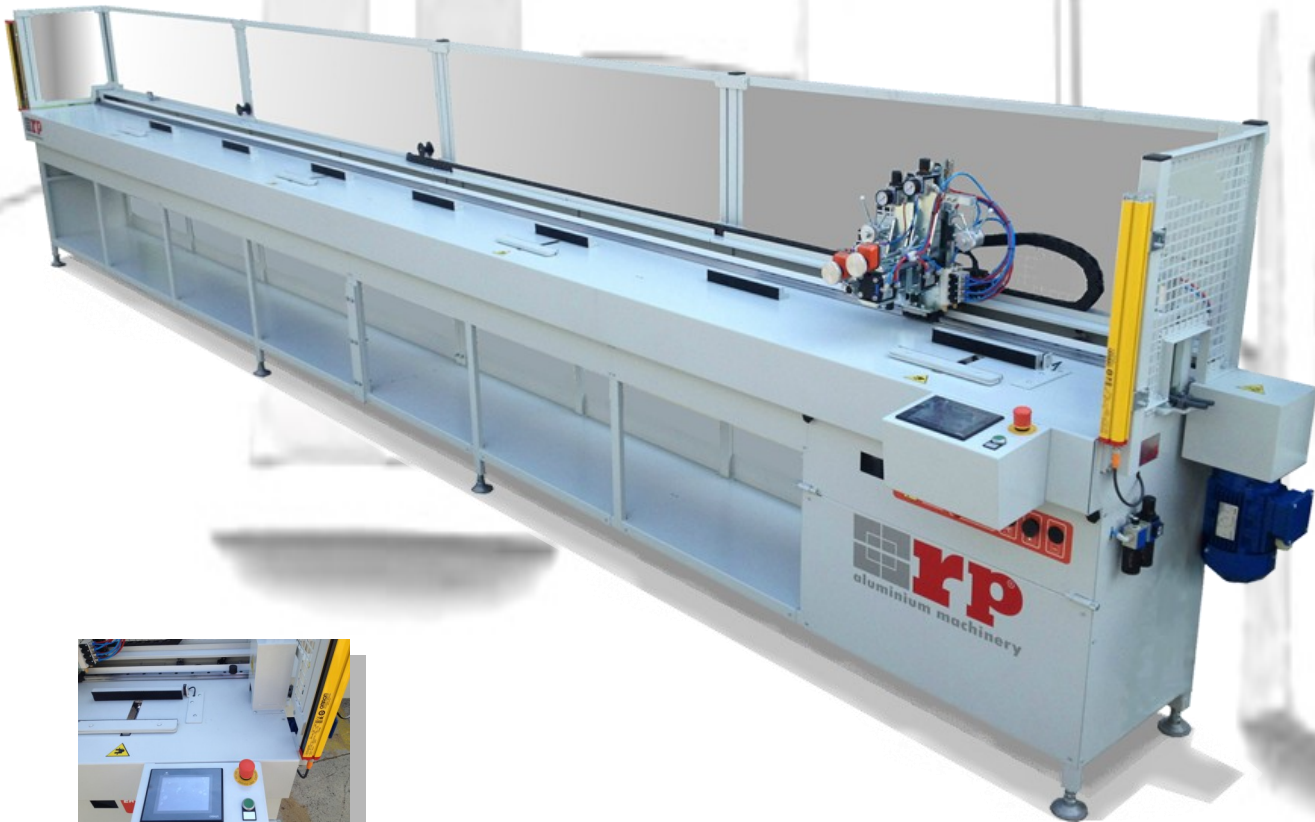
Posibilidad de 2 modos de trabajo: modo sólo insertar y modo insertar y grapar.

Utiliza un sistema neumático de inserción de las juntas.

Utiliza un sistema neumático de grapado de las juntas. Regulación de puntos a grapar en un ciclo de trabajo.

El corte es automático.

El cuerpo de la máquina es resistente lo que asegura su precisión.



PANEL TÁCTIL

ESB-64058050 C/ Puigbarral, 44 Nau 4F Pol.  
Ind. Can Petit 08227 TERRASSA, BARCELONA  
(SPAIN)

Tel: (+34) 93 789 29 93  
Mail: [export@rpaluminium.com](mailto:export@rpaluminium.com)  
[admin@rpaluminium.com](mailto:admin@rpaluminium.com)

ERT Family

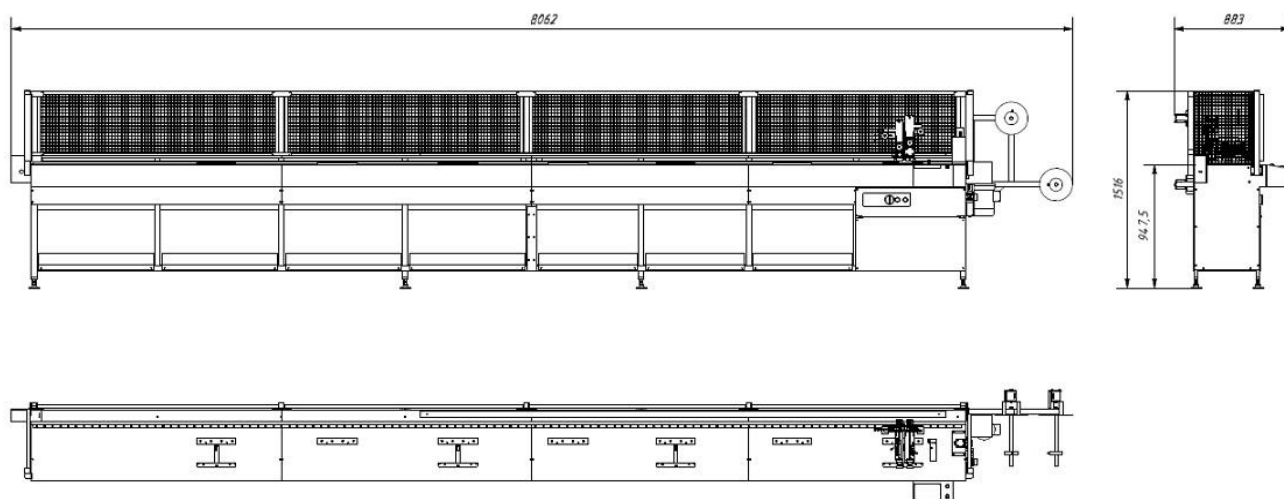
ERT-65 PVC

## ERT-65 PVC

## Datos Técnicos

Longitud máxima perfil	6'5 m.
Altura máx. perfil	100 mm.
Ancho máx. perfil	120 mm.
Motor	0,55 kW 3/4 CV
Presión de trabajo	1-6 kg.
Altura trabajo	940 mm
Medidas mm.	883 x8062 x1516

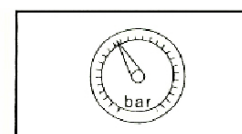
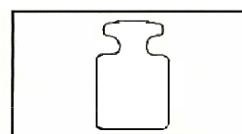
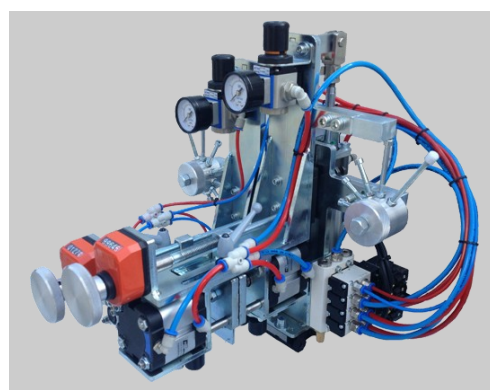
## Medidas Generales

**MATERIAL ADICIONAL**

Sistema de inserción y sistema de grapado.  
 Cortador de juntas a 90°  
 Protecciones de seguridad.  
 Porta bobinas doble con freno neumático.  
 Manual de instalación, uso y mantenimiento.

**MATERIAL OPCIONAL**

Mesa de salida de rodillos.  
 Descargador de perfiles.



Mono 220v 1Kw –  
 230V –50/60 HZ

550 kg.

6 +7 bar