

LEO R

Cortadora Digital Automática Completa com Lâmina de Movimento Dianteiro Ø 550 mm



A LEO R, uma Cortadora Digital Automática Completa de Cabeça Única Controlada por PLC com Lâmina de Movimento Dianteiro Ø 550 mm, foi concebida e desenvolvida para atender às necessidades de proprietários de oficinas profissionais e daqueles dispostos a se tornarem profissionais.



01

A LEO R com posicionamento automático em todos os graus entre $-22,5^\circ$ e $+45^\circ$ com sistema de servomovimento possibilita operações de corte perfeitas.

Segurança é prioridade um para a LEO R, que aprimora a qualidade de corte com suas garras automáticas.



02

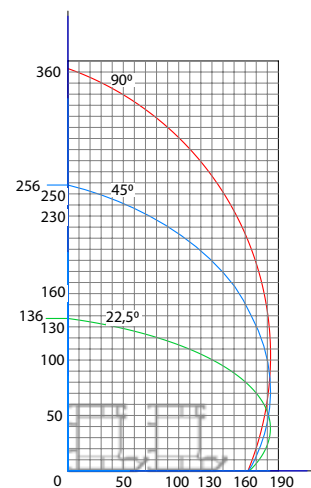
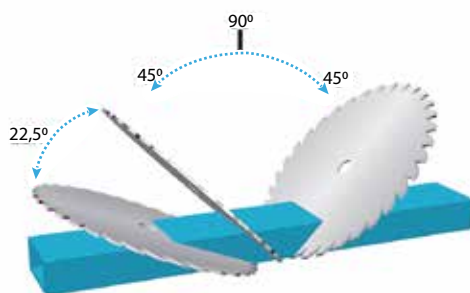
A manutenção dos elementos de transmissão é feita pelo sistema automático de lubrificação que é oferecido como recurso padrão, aumentando a vida em serviço quanto à exatidão dos processos.

CARACTERÍSTICAS

- » Corte hidropneumático
- » Corte seguro pela cobertura equipada com sensor de segurança
- » Posicionamento automático em todos os graus entre $-22,5^\circ$ e $+45^\circ$ com sistema de servomovimento
- » Processamento de lotes e corte de precisão
- » Programação de processos e ampla memória
- » Laminação de perfis em lote
- » Garras horizontais automáticas
- » Cálculo automático de tamanho para o corte do molde
- » Painel de controle com tela de toque
- » Sistema de controle PLC
- » Unidade de manutenção do sistema pneumático

EQUIPAMENTOS OPERACIONAIS

- » Lâmina de serra Ø 550 mm (uma peça) ●
- » Sistema de resfriamento ●
- » Tela de toque ●
- » Sistema de otimização ●
- » Programa especial de controle ●
- » Unidade de manutenção do sistema pneumático ●
- » Garras horizontais automáticas ●
- » Sistema de código de barras ○
- » Transportador digital (LEO K) ●
- » Ajuste digital da distância de percurso da lâmina da serra ○
- » Sistema de controle CNC (compatível com todos os sistemas automáticos) ○



TAMANHOS DE PERFIS

Largura e altura máxima do perfil (22,5°)	165 mm x 80 mm
Largura e altura máxima do perfil (45°)	165 mm x 135 mm
Largura e altura máxima do perfil (90°)	165 mm x 195 mm
Comprimento mínimo do perfil	295 mm
Comprimento máximo do perfil	3250 mm

VELOCIDADE DE POSICIONAMENTO

Eixo W (velocidade de rotação da cabeça)	4,28 rad/s
--	------------

UNIDADE DE CORTE

Diâmetro da lâmina da serra	550 mm
Ângulo de rotação da lâmina da serra	-22,5° / +45°
Potência de saída do motor da lâmina da serra	3,2 kW - 4 HP

ELETRICIDADE

Potência	12,4 kVA
Tensão	400V 3N PE AC
Frequência	50-60 Hz

DIMENSÕES

Comprimento	±950 mm
Largura	±1900 mm
Altura	±1630 mm
Peso	±380 kg